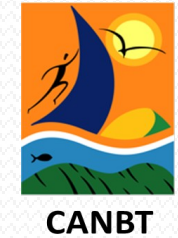




# Groupe Technique Fuites



GT n°4 du 09/01/2020  
Espace régional du Raizet –  
ghoo



# Points à l'ordre du jour :

1. **Rappel sur les aspects organisationnels du GT Fuite et Identification des référents manquants, notre projet consolidé (Préfecture / OE971)**
2. **Point d'avancement sur le Marché Région : notification, attribution, démarrage, conventions (CR971)**
3. **Point sur la transmission des données relatives aux ZD prioritaires (Préfecture)**
4. *Bilan de l'avancement des AAP « Fuites et compteurs » (OE971)*
5. **Point sur la fiche d'intervention, validation mode de transmission + tableau de suivi des actions (Référént SIAEAG, Préfecture, CR971)**
6. **Point sur les rencontres bilatérales appuis techniques-Préfecture-Opérateurs (Préfecture)**
7. **Point sur les missions d'appui technique : *accélérations OIEau* et mission Eau De Paris février 2020 (OE971, OIEau, Préfecture)**
8. **Planning prévisionnel projet, planning par ZD (Préfecture)**
9. **Procédure « DISR » (CR971, Route de Guadeloupe)**
10. **Points divers**



# **1. Rappel sur les aspects organisationnels du GT Fuite et Identification des référents manquants (Préfecture / OE971)**

*« Note projet en cours de consolidation »*

# Pilotage et suivi

	Rôle	Mission
Office de l'Eau	Animation	<ul style="list-style-type: none"><li>- Proposition d'ordres du jour en amont des réunions du GT fuites</li><li>- Convocations aux réunions</li><li>- Production de comptes rendus</li></ul>
Préfecture Guadeloupe	Coordination	<ul style="list-style-type: none"><li>- Collecte et transmission des données pour la mise à jour des tableaux de suivi</li><li>- Analyse de la pertinence des actions par rapport aux objectifs fixés</li><li>- Suivi des indicateurs et de l'évolution du fonctionnement des réseaux</li></ul>
Région Guadeloupe	Coordination	<ul style="list-style-type: none"><li>- Suivi via son marché d'études « diagnostic à l'échelle communale »</li><li>- Suivi des travaux réparations de fuites via ses marchés « maîtrise d'œuvre » et « travaux » en cours de notification</li></ul>

# Référents du GT Fuites

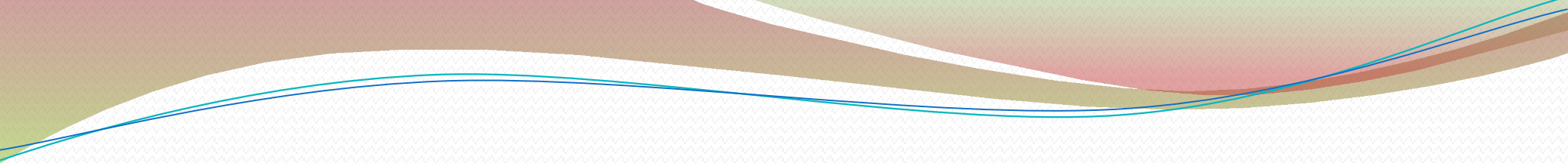
	Nom	Communes	Mail
Eau d'Excellence	Astrid DATIL ?	Baie-Mahault, Abymes, Point-à-Pitre	
CAGSC	Franck NIRHOU	Capesterre-Belle-Eau	
CAGSC	?	Basse-Terre, Gourbeyre, Saint-Claude, Baillif, Vieux-Habitant, Bouillante, Vieux-Fort, Les Saintes	
Régie de Ste-Rose	Rosan CAPALITA	Sainte-Rose	
Régie de Trois-Rivières	?	Trois-Rivières	
RENOC	Hervé BOSSON	Anse-Bertrand, Port-Louis, Petit-Canal, Moule, Morne-à-l'Eau, Gosier (GF)	
SIAEAG	Patrice FISCAL (Bruno COLARD en cas d'absence de PF)	Petit-Bourg, Goyave, Gosier (Bourg), Sainte-Anne, Saint-François,	<a href="mailto:pascal.fiscal@siaeag.fr">pascal.fiscal@siaeag.fr</a> <a href="mailto:bruno.colard@siaeag.fr">Bruno.COLARD@SIAEAG.fr</a>
CCMG	?	Grand-Bourg, Saint-Louis, Capesterre de MG	
Région Guadeloupe	Fabrice GAUTHIER (Paul FABRE en cas d'absence de FG)	<i>sans objet</i>	<a href="mailto:fgauthie@cr-guadeloupe.fr">fgauthie@cr-guadeloupe.fr</a> <a href="mailto:pfabre@cr-guadeloupe.fr">pfabre@cr-guadeloupe.fr</a>
Préfecture	Thibault CHABANT	<i>sans objet</i>	
Office de l'Eau	Laure DUCREUX (Hugues DELANNAY en cas d'absence de LD)	<i>sans objet</i>	<a href="mailto:hugues.delannay@oe971.fr">hugues.delannay@oe971.fr</a> <a href="mailto:laure.ducieux@oe971.fr">laure.ducieux@oe971.fr</a>
Oieau	Michel BUISSON	<i>sans objet</i>	
Route de Guadeloupe	Éric DETHELOT	<i>sans objet</i>	



## **2. Point d'avancement sur le Marché Région : notification, attribution, démarrage, conventions (CR<sub>971</sub>)**



### **3. Point sur la transmission des données relatives aux ZD prioritaires (Préfecture)**



**4. Bilan de l'avancement des AAP « Fuites et compteurs » (OE971) -> *fonction des retours d'ici jeudi***





**5. Point sur la fiche d'intervention, validation  
mode de transmission + tableau de suivi des  
actions** (Réfèrent SIAEAG, Préfecture, CR971)

# Fiche d'intervention

FICHE D'INTERVENTION N° :

## DONNEES GENERALES

Date Création FI :  Date Retour FI :

Rédacteur :  Coordonnées G : Latitude ( ex : 16,2490)   
Longitude (ex : -61,5604)

Type d'Appel :  N° ID ZD :

ZD :

contact :  Tél :

Probleme Signalé :

Adresse / Localisation :

Commune :  Exploitant :

Voirie / Route :  Visible / Non Visible:

## Détection de Fuite / Recherche de Fuite ( RF )

Agent RF :

Technique utilisée 1	<input type="text"/>	Linéaire	<input type="text"/>	Date	<input type="text"/>
Technique utilisée 2	<input type="text"/>	Linéaire	<input type="text"/>	Date	<input type="text"/>
Technique utilisée 3	<input type="text"/>	Linéaire	<input type="text"/>	Date	<input type="text"/>

## Réparation

Date de réparation :  Diametre de la conduite existant :

Nature de l'intervention :  Nature de la canalisation :

Acteur ( Interne/Externe) :

Pièces Utilisées :

## Réfection Voirie

CHAUSSEE ENROBE	long :	m	Larg:	m	Epais:	cm
CHAUSSEE BETON	long :	m	Larg:	m	Epais:	cm
TROTTOIR ENROBE	long :	m	Larg:	m	Epais:	cm
TROTTOIR BETON	long :	m	Larg:	m	Epais:	cm
ENTREE MAISON CLIENT	long :	m	Larg:	m	Epais:	cm
PLANCHER	long :	m	Larg:	m	Epais:	cm

# Fiche d'intervention

FICHE D'INTERVENTION N° :

## DONNEES GENERALES

Date Création FI :  Rédacteur :

Type d'Appel :   
(client, agent, investig.)

ZD :  N° ID ZD :

Commune :  Exploitant :

Contact :  TÉL :   
(client, agent)

Problème Signalé :

Date signalement :

## Détection / Recherche Active de Fuite ( RAF )

Agent resp. RAF :  Date détection :

Technique utilisée :  Visible / Non Visible:   
(preloc, écoute, corrélation)

Débit de fuite estimé :  m3/h

Débit de fuite mesuré :  m3/h

Remarques :

## Description Fuite / Intervention

Localisation :   
(adresse, lieu-dit, nom abonné..)

Coordonnées GPS : Latitude ( ex : 16,2490)   
Longitude (ex : -61,5604)

Nature intervention : Branchement   
(Type de fuite) Conduite   
Equipements

N° compteur :

Nature canalisation :   
(Fonte, PE, galva..)

Type :   
(vannes, compteur, régulation..)

Voirie/Route :   
(RN, RD, RC, privé)

Diamètre (mm) :

Position :   
(Chaussée, trottoir, TN..)

Remarques :   
(accès, pièces..)

# Fiche d'intervention

## Travaux / Réparation (REP)

Date début :  Date fin :

Acteur :   
(interne ou externe)

Nom Responsable :  Tél :   
(Travaux)

Bon de commande n° :  Date demande DISR :   
(si externe) Date obtention DISR :

Nature de l'intervention :   
(confirmer ou précisez si différent)

Nature de la canalisation :   
(confirmer ou précisez si différent)

Travaux réalisés et pièces utilisées :

Photos/croquis/commentaires :

## Réfection Voirie / Réception

Type de réfection :   
(chaussée, trottoir...)

Dimension (L x l) :  Épaisseur (mm) :

Date réfection provisoire :

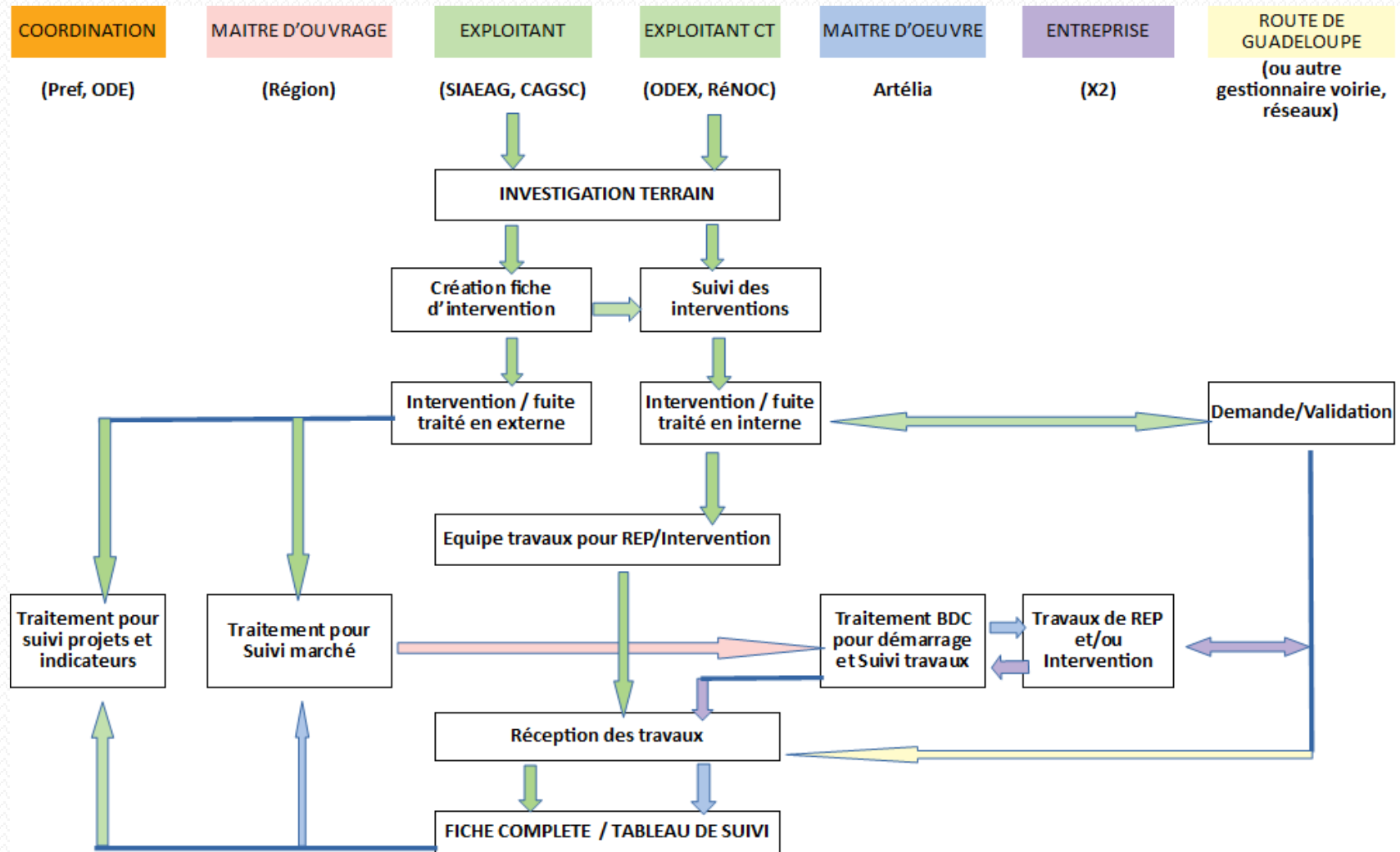
Date réfection définitive :

Validation Route de Guadeloupe : Date :  Nom :   
(resp. secteur)

Validation Régie : Date :  Nom :   
(Travaux et pièces conformes) (resp. secteur)

Validation MO : Date :  Nom :   
(Marché région) (resp. suivi)

# Mode de transmission de la fiche





## **6. Point sur les rencontres bilatérales appuis techniques-Préfecture-Opérateurs (Préfecture)**

- SIAEAG
- ODEX
- CAGSC



**7. Point sur les missions d'appui technique :  
Accélérations OIEau et Mission Eau De Paris  
février 2020 (OE971, OIEau, Préfecture)**

# Mission d'appui technique Eau De Paris

L'engagement et la disponibilité des équipes locales des collectivités et opérateurs constitue une condition sine qua non de la réussite des actions de coopération. Eau de Paris peut décider unilatéralement de ne pas mener ou de mettre fin à certaines actions s'il est constaté un niveau d'engagement insuffisant.

**Les autres éléments essentiels à la bonne réalisation des interventions prévues sont les suivants :**

- Fourniture, en deux exemplaires des plans détaillés des ZD (plan où l'on peut noter dessus), comportant notamment indication du positionnement des vannes, des conduites (diamètre, matériaux), des organes de mesure et de pression, des branchements (si possible), à une échelle minimum de 1/20 000<sup>ème</sup> ;
- Nettoyage préalable des bouches à clef (BAC) si possible, ou a minima nettoyage des vannes de section ;
- Intervention des techniciens EDP accompagnés des techniciens des services d'eau locaux.



## **8. Planning prévisionnel projet, planning par ZD (Préfecture)**

(les documents suivants ne sont à ce stade que des propositions à conforter avec les partenaires)

PLANNING PREVISIONNEL – PROJET FIN DES TOURS D'EAU														
	D	J	F	M	A	M	J	J	A	S	O	N	D	Remarques
<b>DIAGNOSTIC A REALISER :</b>														
Sainte-Anne														en attente OS par Région
Saint François														en attente OS par Région
Petit-Bourg														en attente OS par Région
Goyave														?
Jarry														Suivre évolution marché et blocages
<b>ETAT DES LIEUX DES ZD :</b>														
Trou aux chiens														En cours
L'Habitée														En cours
Fromager														Débuter avant mission EDP
Ilet Pérou														17
Marquisat														
Nouveau Marquisat														
Del Air														En cours
Pierre et vacances														En cours
Belle Allée														En cours : appui EDP ?
May														A faire en fonction diagnostic
Morne Bourg														17
Bovis														17
Arnouville														17
Jarry														A faire en fonction diagnostic
<b>MISE A NIVEAU ORGANES PRINCIPAUX:</b>														
Trou aux chiens														Démarrage marché Région
L'Habitée														
Fromager														
Ilet Pérou														
Marquisat														
Nouveau Marquisat														
Del Air														
Pierre et vacances														
Belle Allée														
May														Fonction diagnostic
Morne Bourg														
Bovis														
Arnouville														
Jarry														
<b>RECHERCHE ACTIVE DE FUITES (RAF)</b>														
Trou aux chiens														Mission EDP
L'Habitée														17
Fromager														17
Ilet Pérou														17
Marquisat														
Nouveau Marquisat														En cours
Del Air														En cours
Pierre et vacances														En cours
Belle Allée														En cours
May														
Morne Bourg														
Bovis														
Arnouville														
Jarry														
<b>REPARATIONS (REP)</b>														
Notification, préparation, convention														Convention Région/EPCI
Trou aux chiens														Marché région
L'Habitée														17
Fromager														17
Ilet Pérou														17
Marquisat														17
Nouveau Marquisat														
Del Air														
Pierre et vacances														
Belle Allée														
May														
Morne Bourg														
Bovis														
Arnouville														
Jarry														
<b>SUIVI</b>														
Planification relevé des appareils de mesure														EDP, OIEau
Planification entretien des appareils														EDP, OIEau
Télégestion, suivi des ZD traitées														OIEau
SIG														Eude carto
Collecte et analyse des données														Region/pref/GT Fuites
<b>MODELISATION FEEDERS</b>														
Mise à niveau, modélisation du réseau, études														region/safege

SIAEAG
  CAGSC
  ODEX

BEC04 L'HABITUEE	D	J	F	M	A	M	J	J	A	S	O	Remarques
<b>ETAT DES LIEUX DES ZD :</b>												
Vérification des plans disponibles												Plans disponibles (Gibert Pierre)
Comptage départ surpresseur												compteur SIAEAG
Niveau réservoir												Vide actuellement sauf par tour d'eau
relevé fuites visibles												
vérification stabilisateur												Appui EDP
contrôle pression												
contrôle vanne sectionnement												
contrôle maillage réseau												
<b>MISE A NIVEAU ORGANES PRINCIPAUX:</b>												
vannes sectionnement												1 vanne à remonter
comptage entrée/sortie réservoir												débimètre sortie réservoir
Installation stabilisateur												1 stab DN 100 à installer (secteur cantamerle)
<b>RECHERCHE ACTIVE DE FUITES (RAF)</b>												
Etat des lieux humain et matériels												Pas de matériel disponible
Formation des agents												Formation OIEau
La Roche												appui technique EDP
L'habituee												appui technique EDP
Longmont												appui technique EDP
Habitation cantamerle												appui technique EDP
Cantamerle												appui technique EDP
<b>REPARATIONS (REP)</b>												
réparations interne												branchements (selon possibilités)
réparations via marché Région												Branchements, conduites
<b>SUIVI</b>												
Planification relève des appareils de mesure												EDP, Accélérations 3 OIEau
Planification entretien des appareils												Accélérations 4 OIEau
Télégestion, suivi des ZD traitées												Accélérations 4 OIEau
Relève des appareils de mesure												A définir avec appui techniques
Entretien des appareils												A définir avec appui techniques

■ CAGSC   
 ■ REGION   
 ■ EDP   
 ■ OIEAU



## 9. Procédure « DISR » (CR971, Route de Guadeloupe)



## **10. Points divers** (CR971, Route de Guadeloupe)